



Preisliste Service-Dienstleistungen

01-2026



**Service-
Dienstleistungen**



Das Team hinter Ihrem Team:
Service-Dienstleistungen
von VOGEL&NOOT.



Inhalt

Service-Dienstleistungen VOGEL&NROOT

FLOORTEC Fußbodenheizungssysteme	04-06
ACTIVTEC Komfort Kühl- und Heizdecke	07
ACTIVTEC Bauteiltemperierung	08
Allgemeine Service-Dienstleistungen	09
Checkliste	10
Ablaufbeschreibung	11

Service-Dienstleistungen VOGEL&NOOT

FLOORTEC Fußbodenheizungssysteme

Artikelnummer	Beschreibung	Einheit	VK Netto VN je Einheit in €
YXXCOUFHSSII0000	Verlegung FLOORTEC 3D-Tackersystem Hochwertige Trittschall- und Wärmedämmung. Extrem hohe Haltekraft. Auch für große Flächen gut geeignet. Unsere Leistungen beinhalten: <ul style="list-style-type: none"> - Verlegung der Tackerplatte inkl. Dämmung - Verlegung des Rohrs - Druckprüfung des Systems mit Luft - Endkontrolle und Protokollierung 	m²	10,60
YXXCOUFHGMS00000	Verlegung FLOORTEC Gittermattensystem Unabhängig vom darunter befindlichen Dämmungsaufbau und mit allen gängigen Verlegeabständen realisierbar. Unsere Leistungen beinhalten: <ul style="list-style-type: none"> - Verlegung der Gittermatte (überlappend und nicht geschnitten) - Verlegung des Rohrs - Druckprüfung des Systems mit Luft - Endkontrolle und Protokollierung 	m²	11,40
YXXCOUFHPPII0000	Verlegung FLOORTEC Noppensystem Die Verlegebasis ist mit ausgeschäumten Rohrhaltenoppen versehen, die für eine sichere Haltekraft sorgen. Unsere Leistungen beinhalten: <ul style="list-style-type: none"> - Verlegung der Noppenplatte inkl. Dämmung - Verlegung des Rohrs - Druckprüfung des Systems mit Luft - Endkontrolle und Protokollierung 	m²	11,40
YXXCOUFHPPL00000	Verlegung FLOORTEC Noppenfolie Light Sehr flexibel, da unabhängig vom darunter befindlichen Dämmungsaufbau verwendbar. Unsere Leistungen beinhalten: <ul style="list-style-type: none"> - Verlegung der Noppenfolie Light - Verlegung des Rohrs - Druckprüfung des Systems mit Luft - Endkontrolle und Protokollierung 	m²	10,20
YXXCOUFHCRS00000	Verlegung FLOORTEC Verlegeschienensystem Perfekt geeignet für große Flächen und hohe Lasten. Unabhängig vom darunter liegenden Dämmungsaufbau. Unsere Leistungen beinhalten: <ul style="list-style-type: none"> - Verlegung der Schiene - Verlegung des Rohrs - Druckprüfung des Systems mit Luft - Endkontrolle und Protokollierung 	m²	13,50
	Verlegung FLOORTEC Trockensystem Ermöglicht einen ausgesprochen dünnen Bodenaufbau in Kombination mit allen Oberbelägen. Unsere Leistungen beinhalten: <ul style="list-style-type: none"> - Verlegung der mit Aluminium beschichteten Trockensystemplatte - Verlegung des Rohrs - Druckprüfung des Systems mit Luft - Endkontrolle und Protokollierung 		
YXXCOUFHDSII0000	Verlegung FLOORTEC Trockensystem inkl. Isolierung	m²	21,50
YXXCOUFHDSFW0000	Verlegung FLOORTEC Trockensystem Rahmenholz	m²	2,20
YXXCOUFHDSSB0000	Verlegung FLOORTEC Trockensystem Strongboard	m²	3,90

Service-Dienstleistungen VOGEL&NOOT

FLOORTEC Fußbodenheizungssysteme

Artikelnummer	Beschreibung	Einheit	VK Netto VN je Einheit in €
	Verlegung FLOORTEC Industrieflächenheizung Speziell geeignet für große Gewerbeflächen und erhöhte Belastungsanforderungen. Unabhängig vom darunter liegenden Dämmungsaufbau. Unsere Leistungen beinhalten: <ul style="list-style-type: none"> - Verlegung des Rohrs mittels Bindedraht auf bauseitiger Bewehrung - Druckprüfung des Systems mit Luft - Endkontrolle und Protokollierung 		
YXXCOUFHIFH02000	Verlegung FLOORTEC Industrieflächenheizung mit Verlegeabstand 15–20 cm	m²	9,10
YXXCOUFHIFH03000	Verlegung FLOORTEC Industrieflächenheizung mit Verlegeabstand 25–30 cm	m²	7,90
YXXCOUFHIFH04000	Verlegung FLOORTEC Industrieflächenheizung mit Verlegeabstand ab 40 cm	m²	6,80
	Verlegung FLOORTEC Frässystem Inklusive Material Ermöglicht einen ausgesprochen dünnen Bodenaufbau in Kombination mit allen Oberbelägen. Unsere Leistungen beinhalten: <ul style="list-style-type: none"> - Inklusive Material, exklusive Verteilerschrank und Regelung - Machbarkeitsstudie vor Ort - Rohr-Kanalfräsung in den Bestandsestrich (16 mm Tiefe, 12,5 cm Verlegeabstand) - Rohr und Verlegung - Anschluss der Fußbodenheizungsrohre an den mitgelieferten Kunststoff-Heizkreisverteiler* - Verschließen der Rohrkanäle - Dichtigkeitsüberprüfung der Fußbodenheizung - Einweisung in die Bedienung und Aushändigung der Bedienungsanleitung - Gewährleistungsurkunde <p>* Die hydraulische Systemanbindung des Heizkreisverteilers und Sicherheitskette erfolgt durch einen Heizungsfachunternehmer.</p>		
YXXF5ASMFT001000	FLOORTEC Frässystem komplett inkl. Montage 0–10 m²	Stk.	3.339,80
YXXF5ASMFT002000	FLOORTEC Frässystem komplett inkl. Montage 11–20 m²	Stk.	3.339,80
YXXF5ASMFT003000	FLOORTEC Frässystem komplett inkl. Montage 21–30 m²	Stk.	3.339,80
YXXF5ASMFT004000	FLOORTEC Frässystem komplett inkl. Montage 31–40 m²	Stk.	3.889,60
YXXF5ASMFT005000	FLOORTEC Frässystem komplett inkl. Montage 41–50 m²	Stk.	4.408,90
YXXF5ASMFT006000	FLOORTEC Frässystem komplett inkl. Montage 51–60 m²	Stk.	5.055,50
YXXF5ASMFT007000	FLOORTEC Frässystem komplett inkl. Montage 61–70 m²	Stk.	5.579,80
YXXF5ASMFT008000	FLOORTEC Frässystem komplett inkl. Montage 71–80 m²	Stk.	6.221,30
YXXF5ASMFT009000	FLOORTEC Frässystem komplett inkl. Montage 81–90 m²	Stk.	6.755,90
YXXF5ASMFT010000	FLOORTEC Frässystem komplett inkl. Montage 91–100 m²	Stk.	7.351,50
YXXF5ASMFT011000	FLOORTEC Frässystem komplett inkl. Montage 101–110 m²	Stk.	7.916,70
YXXF5ASMFT012000	FLOORTEC Frässystem komplett inkl. Montage 111–120 m²	Stk.	8.436,00
YXXF5ASMFT013000	FLOORTEC Frässystem komplett inkl. Montage 121–130 m²	Stk.	9.449,10
YXXF5ASMFT014000	FLOORTEC Frässystem komplett inkl. Montage 131–140 m²	Stk.	9.866,60
YXXF5ASMFT015000	FLOORTEC Frässystem komplett inkl. Montage 141–150 m²	Stk.	10.304,40
YXXF5ASMFT016000	FLOORTEC Frässystem komplett inkl. Montage 151–160 m²	Stk.	10.691,30
YXXF5ASMFT017000	FLOORTEC Frässystem komplett inkl. Montage 161–170 m²	Stk.	10.996,80
YXXF5ASMFT018000	FLOORTEC Frässystem komplett inkl. Montage 171–180 m²	Stk.	11.526,30
YXXF5ASMFT019000	FLOORTEC Frässystem komplett inkl. Montage 181–190 m²	Stk.	11.831,70
YXXF5ASMFT020000	FLOORTEC Frässystem komplett inkl. Montage 191–200 m²	Stk.	12.595,40

Service-Dienstleistungen VOGEL&NOOT

FLOORTEC Fußbodenheizungssysteme

Montagehinweise VOGEL&NOOT FLOORTEC Fußbodenheizungssysteme

- Vorlaufzeit ca. 14 Tage.
- Werkzeug, Abdrückgarnituren (z. B. Manometer) und aktuelle Montageplanparie werden bauseits zur Verfügung gestellt.
- Sperrflächen, Flächen ohne Fußbodenheizung/Bauteiltemperierung, Wände, Schalungsschoner, etc. müssen bauseits angezeichnet werden.
- Wand-/Deckendurchbrüche und -bohrungen müssen bauseits hergestellt werden.
- Material auf Geschossebene beigelegt, Vertragen von Material auf Regie. Krankkosten nicht im Angebot enthalten. (Ausgenommen: FLOORTEC Frässystem inkl. Material, exkl. Verteilerschrank und Regelung.)
- Anbindeleitungen gelten bei der Abrechnung als verlegte Fläche.
- Druckprobe 1 Stunde mit Luft. Abdrückgarnituren für dauerhafte Prüfung nicht im Angebot enthalten.
- Die Dokumentation beinhaltet 1 Bild pro Raum/Kreis.
- Das Spülen, Füllen und Einregulieren ist nicht im Angebot enthalten.
- Nach Herstellerangaben müssen Klemmverschraubungen nach dem Funktionsheizen nachgezogen werden (nicht im Angebot enthalten).
- Bei der Kalkulation wird davon ausgegangen, dass die Arbeiten ohne Unterbrechung und in der Normalarbeitszeit ausgeführt werden können.



Service-Dienstleistungen VOGEL&NOOT

ACTIVTEC Komfort Kühl- und Heizdecke

Artikelnummer	Beschreibung	Einheit	VK Netto VN je Einheit in €
	ACTIVTEC Komfort Kühl- und Heizdecke inklusive Material Abgehängte Kühl- & Heizdecke Unsere Leistungen beinhalten: <ul style="list-style-type: none"> - Inklusive Material, exklusive Verteilerschrank und Regelung - Verlegung der Schiene - Verlegung des Rohrs - Druckprüfung des Systems mit Luft - Endkontrolle und Protokollierung 		
YXXCOUFHSCCPB000	Verlegung ACTIVTEC Komfort Kühl- und Heizdecke exklusive Trockenbau	m²	93,50
YXXCOUFHSCCDW000	Verlegung ACTIVTEC Komfort Kühl- und Heizdecke inklusive Trockenbau Glatt *	m²	223,40
YXXCOUFHSCCDWP00	Verlegung ACTIVTEC Komfort Kühl- und Heizdecke inklusive Trockenbau Loch *	m²	239,00
	* Ohne Extras wie z. B. Schattenfuge, Aussparungen, Schrägen, Rundungen, Beleuchtungen, Klimaanlage etc.		

Montagehinweise VOGEL&NOOT

ACTIVTEC Komfort Kühl- und Heizdecke (ohne Trockenbau)

- Vorlaufzeit ca. 14 Tage.
- Werkzeug, Abdrückgarnituren (z. B. Manometer) und aktuelle Montageplanparie werden bauseits zur Verfügung gestellt.
- Standard Montagehöhe bis 3,20 m. Gerüst- und Steigerkosten nicht enthalten (Verrechnung nach Aufwand).
- Wand-/Deckendurchbrüche und -bohrungen müssen bauseits hergestellt werden.
- Einbauten müssen bauseits sichtbar markiert oder hergestellt werden. Abrechnungsbasis ist die tatsächliche Grundfläche des Raumes, Einbauten werden nicht abgezogen.
- Regelungsbauteile sind nicht im Angebot enthalten.
- Druckprobe 1 Stunde mit Luft. Abdrückgarnituren für dauerhafte Prüfung nicht im Angebot enthalten.
- Die Dokumentation beinhaltet 1 Bild pro Raum/Kreis.
- Das Spülen, Füllen und Einregulieren sowie Thermografiebilder sind nicht im Angebot enthalten.
- Nach Herstellerangaben, müssen Klemmverschraubungen nach dem Funktionsheizen nachgezogen werden (nicht im Angebot enthalten).
- Bei der Kalkulation wird davon ausgegangen, dass die Arbeiten ohne Unterbrechung und in der Normalarbeitszeit ausgeführt werden können.
- Projektspezifisch gefertigte/bestellte Materialien sind von jeglicher Rücknahme ausgeschlossen.



Service-Dienstleistungen VOGEL&NOOT

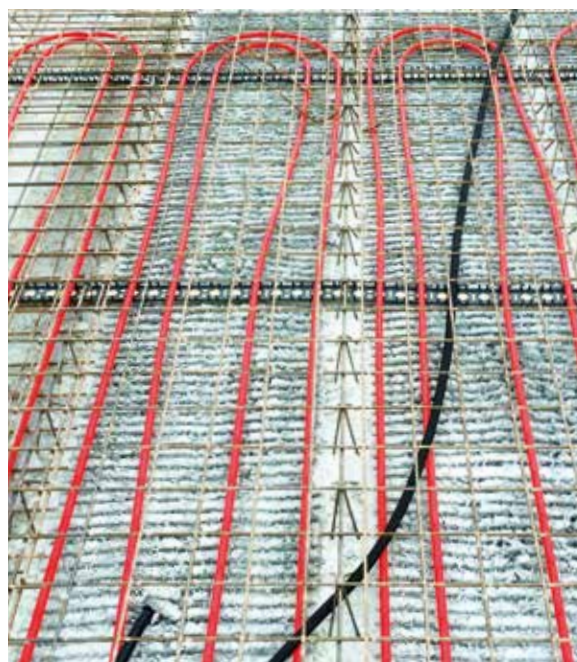
ACTIVTEC Bauteiltemperierung

Artikelnummer	Beschreibung	Einheit	VK Netto VN je Einheit in €
	Verlegung ACTIVTEC Standard Bauteiltemperierung Auf der unteren und mittleren Bewehrung Unsere Leistungen beinhalten: <ul style="list-style-type: none"> - Verlegung des Rohrs mittels Bindedraht - Druckprüfung des Systems mit Luft - Endkontrolle und Protokollierung 		
YXXCOUFHCCA01000	Verlegung ACTIVTEC Standard Bauteiltemperierung mit Verlegeabstand 10 cm	m ²	11,00
YXXCOUFHCCA01500	Verlegung ACTIVTEC Standard Bauteiltemperierung mit Verlegeabstand 15 cm	m ²	9,70
YXXCOUFHCCA02000	Verlegung ACTIVTEC Standard Bauteiltemperierung mit Verlegeabstand 20 cm	m ²	8,80
	Verlegung ACTIVTEC oberflächennahe Bauteiltemperierung Unter der unteren Bewehrung Unsere Leistungen beinhalten: <ul style="list-style-type: none"> - Verlegung der Schiene - Verlegung des Rohrs - Druckprüfung des Systems mit Luft - Endkontrolle und Protokollierung 		
YXXCOUFHCCAMIC00	BTT Module vorgefertigt mit Anbindeleitung	m ²	7,80
YXXCOUFHCRAPLI00	Schiene und Rohr vor Ort verlegt VA 10–15 cm	m ²	10,20
YXXCOUFHCCARN000	Nägel entfernen unter der Decke	m ²	1,90
YXXCOUFHCFTELE00	Ausfädelungselement (Schalungsschoner) versetzen	Stk.	6,00
YXXCOUFHMMIP0000	Verteiler Montage inkl. Rohr anschließen	Stk./Vert.	77,90
YXXCOUFHCPIMAN00	Anschluss am bauseits vorhandenen Verteiler	Stk./HK	4,80
YXXCOUFHSCFPT000	Serienanschluss für Druckprobe	Stk./Vert.	35,80

Montagehinweise VOGEL&NOOT

ACTIVTEC Bauteiltemperierung

- Vorlaufzeit ca. 14 Tage.
- Material, Werkzeug, Abdrückgarnituren (z. B. Manometer) und aktuelle Montageplanparie werden bauseits zur Verfügung gestellt.
- Sperrflächen, Flächen ohne Fußbodenheizung/Bauteiltemperierung, Wände, Schalungsschoner, etc. müssen bauseits angezeichnet werden.
- Material auf Geschossebene beigestellt. Vertragen von Material auf Regie. Krankkosten nicht im Angebot enthalten.
- Anbindeleitungen gelten bei der Abrechnung als verlegte Fläche.
- Druckprobe 1 Stunde mit Luft. Abdrückgarnituren für dauerhafte Prüfung nicht im Angebot enthalten.
- Die Dokumentation beinhaltet 1 Bild pro Raum/Kreis.
- Das Spülen, Füllen und Einregulieren ist nicht im Angebot enthalten.
- Nach Herstellerangaben, müssen Klemmverschraubungen nach dem Funktionsheizen nachgezogen werden (nicht im Angebot enthalten).
- Bei der Kalkulation wird davon ausgegangen, dass die Arbeiten ohne Unterbrechung und in der Normalarbeitszeit ausgeführt werden können.



Service-Dienstleistungen VOGEL&NOOT

Allgemeine Service-Dienstleistungen

Artikelnummer	Beschreibung	Einheit	VK Netto VN je Einheit in €
YXXC0UFHTCA00000	Nachziehen der Klemmverschraubungen nach Funktionsheizen	Stk./Vert.	18,70
YXXC0UFHICP00000	Anbindeleitung nachträglich Isolieren (Isolierung bauseits)	lfm	1,60
YXXC0UFHLAINS000	Verlegung Zusatzdämmung einlagig (gerade, ebene Fläche)	m²	3,30
YXXC0UFH MOUNTM00	Setzen des FLOORTEC Heizkreisverteilers	Stk./Vert.	77,90
YXXH0UFHMMC00000	Setzen des FLOORTEC Verteilerschranks	Stk./Schrack	67,50
YXXC0UFHINSTZV00	Einbau Zonenventil	Stk.	12,50
YXXC0UFHPEFCF000	Verlegung PE-Abdeckfolie	m²	0,60
YXXC0UFHDF14AT00	An-/Abfahrtpauschale (1 bis 4 Tage Montage) in AT	km	3,00
YXXC0UFHDF05AT00	An-/Abfahrtpauschale (ab 5 Tage) in AT	km	auf Anfr.

Artikelnummer	Beschreibung	Einheit	VK Netto VN je Einheit in €
YXXH0DIVTSAPP000	Einschulung VOGEL&NOOT Systemanwendungen wie z. B. Fußbodenheizungssysteme oder Wärmepumpenheizkörper	Pau	auf Anfr.
YXXH0UFHCHML0000	Überprüfung Meterriss (Bodenaufbau)	Pau/Raum	20,80
YXXH0UFHIPPRI00	FLOORTEC Fußbodenheizung Heizrohrverlegung auf bauseits installierter Dämmung	lfm	1,40
YXXH0UFHHUAUFH00	Aufheizen und Einregulieren der FLOORTEC Fußbodenheizung	Pau	auf Anfr.
YXXH0UFHAUFHMF00	Einregulierung Verteiler FLOORTEC Fußbodenheizung	Pau/Vert.	31,20
YXXH0RADAVNVR000	Einregulierung VOGEL&NOOT Ventil-Flachheizkörper	Pau/HK	15,60
YXXH0RADCOMME200	Einstellung bzw. Inbetriebnahme VOGEL&NOOT E2-Wärmepumpenheizkörper	Pau/HK	26,00
YXXH0RADCOMMIV00	Einstellung bzw. Inbetriebnahme VOGEL&NOOT iVECTOR S2 Gebläsekonvektor	Pau/HK	31,20
YXXH0RADCOMMER00	Einstellung bzw. Inbetriebnahme VOGEL&NOOT Elektroheizkörper	Pau/HK	26,00
YXXH0DIVRWSOPS00	Diverse Nacharbeiten/Servicierung an VOGEL&NOOT Produkten	Std.	83,10
YXXH0DIVSCVNPS00	Baustellenkoordination für VOGEL&NOOT Produkte und Systeme	Std.	83,10
YXXH0DIVHYDBAL00	Hydraulischer Abgleich	Std.	83,10
YXXH0DIVANVNRS00	Jährliches VOGEL&NOOT Heizkörperservice (Entlüften, Wartung mechanischer Teile)	Pau/HK	15,60
YXXH0DIVANVNUS00	Jährliches VOGEL&NOOT FLOORTEC FBH Service (Entlüften, Einstellung DMA, Wartung mechanischer Teile)	Pau/Vert.	46,80
YXXC0UFHLACOPH00	Monteur-Arbeitsstunde	Std.	57,10
YXXC0UFHTECOPH00	Servicetechniker-Arbeitsstunde	Std.	83,10
YXXH0DIVDFPKM000	An-/Abfahrtpauschale per km	km	0,50
YXXH0UFHFRPLAN00	Planungspauschale	Pau	auf Anfr.
YXXH0UFHFRPLCH00	Änderungspauschale	Pau	auf Anfr.

Service-Dienstleistungen VOGEL&NOOT

Checkliste



- Bekanntgabe der genauen Adresse
- Bekanntgabe eines Monteurs auf der Baustelle
- Bekanntgabe der Auftrags-/Baustellen-/Projektnummer
- Bekanntgabe Datum und m² der zu verlegenden Fläche
- Bereitstellung eines aktuellen Papierplanes auf der Baustelle
- Bereitstellung eines aktuellen PDF Planes
- Bereitstellung vom Material rechtzeitig auf der Baustelle
- Bereitstellung von Rohrführungsbögen 90° beim Verteiler
- Bereitstellung von systemrelevanten Werkzeugen wie z. B. Tacker, Abroller, Presswerkzeug, Kalibrierer
- Bereitstellung der Abdrückgarnituren für Heizkreisverteiler (für dauerhafte Druckprüfung)
- Fugen, Sperrflächen, Flächen ohne Fußbodenheizung/Betonkernaktivierung, Wände, Schalungsschoner müssen bauseits gekennzeichnet sein
- Wand-/Deckendurchbrüche und -bohrungen sind bauseits zu erstellen
- Montierte Heizkreisverteiler bei Montagebeginn
- Montierte Unterkonstruktion bei Montagebeginn
- Bereitstellung eines aktuellen Deckenspiegelplanes auf der Baustelle
- Einbauten und Freiflächen müssen bauseits sichtbar markiert oder hergestellt werden
- Verlegter Stabstahl bei Elementdecken
- Vorab BKA Information mit Baufirma/Polier/Bauleiter abklären



Service-Dienstleistungen VOGEL&NOOT

Ablaufbeschreibung



①

Fordern Sie unter **serviceanforderung@vogelundnoot.com** ein Angebot für die gewünschte Service-Dienstleistung an.



②

Sollten Sie noch kein VOGEL&NOOT Kunde sein, erfolgt die Anlage als Kunde.



③

Bestätigen Sie schriftlich das Angebot, um den Auftrag zu erteilen.



④

Wir kontaktieren Sie bezüglich der Terminabstimmung zur Durchführung.



⑤

Die beauftragte Service-Dienstleistung wird durchgeführt.



⑥

Nach positiver Fertigstellung und Erledigung erhalten Sie ein Übergabeprotokoll.



⑦

Danach erfolgt die Rechnungsstellung.



Hinweis: Bitte rechnen Sie genügend Vorlaufzeit zur Abwicklung Ihrer Anfrage und Ausführung Ihres Auftrages ein. Je genauer Ihre Angaben sind, desto schneller können wir Ihre Anfrage bearbeiten!



PG Austria GmbH

Vogel und Noot Straße 4
A-8661 St. Barbara i. Mzt.
T: +43 3858 601 0
info@vogelundnoot.com
www.vogelundnoot.com/at/

